

Coördinatenlijst rooilijn

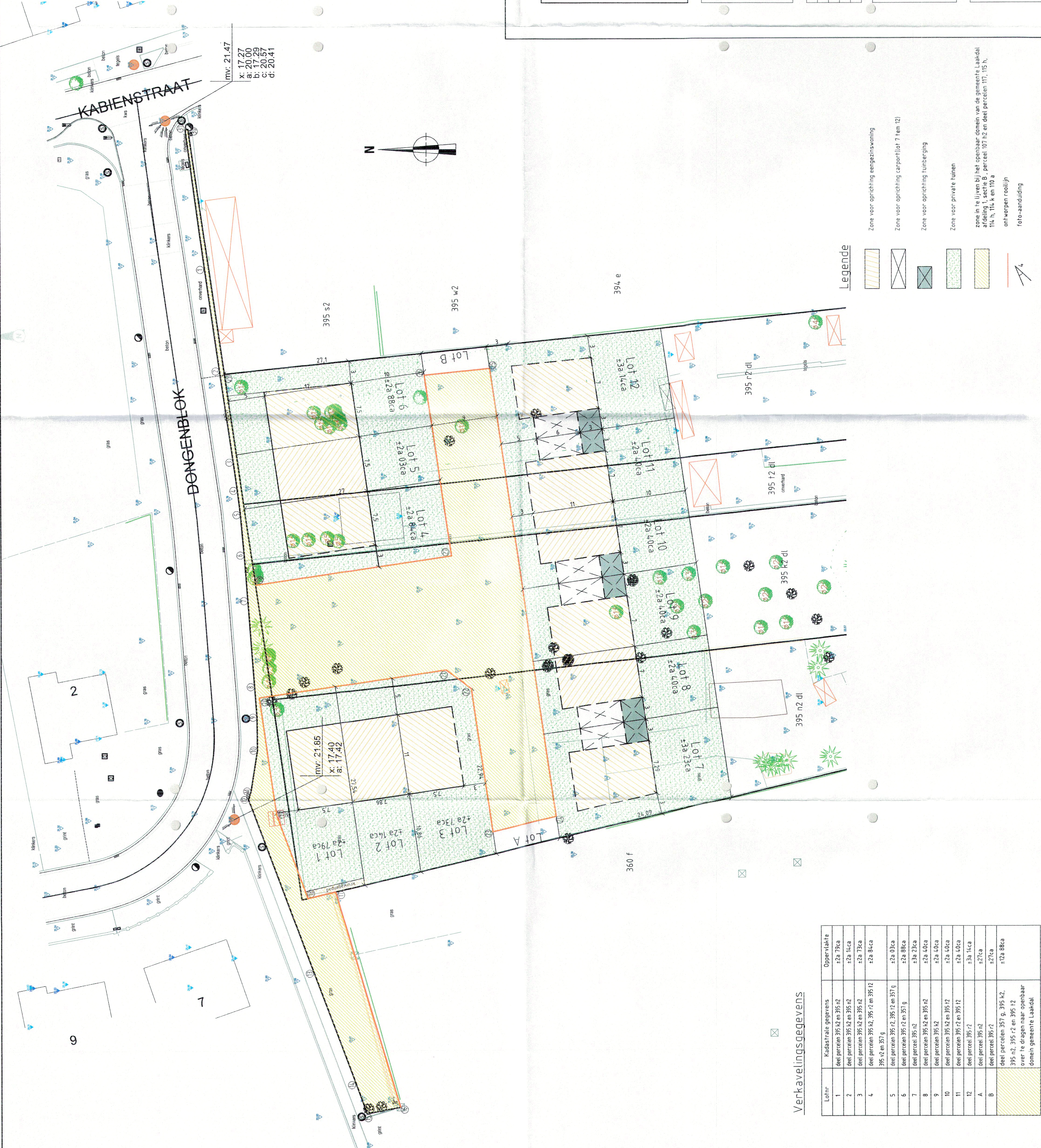
NR	X-coördinaat	Y-coördinaat
1	193.078,37	195.847,55
2	193.064,64	195.825,55
3	193.052,06	195.843,70
4	193.048,18	195.843,73
5	193.044,88	195.842,72
6	193.039,38	195.842,23
7	193.033,17	195.841,74
8	193.021,37	195.840,84
9	193.017,21	195.840,53
10	193.012,74	195.840,46
11	193.007,16	195.841,35
12	193.005,99	195.841,71
13	192.982,87	195.825,48
14	192.963,75	195.820,95
15	192.962,87	195.825,49

NR	X-coördinaat	Y-coördinaat
16	192.953,75	195.820,95
17	192.953,23	195.823,77
18	192.952,33	195.833,55
19	193.003,66	195.837,81
20	193.019,89	195.840,21
21	193.023,68	195.841,63
22	193.021,15	195.811,22
23	193.001,44	195.808,30
24	193.003,53	195.799,51
25	193.064,99	195.808,62
26	193.064,06	195.817,58
27	193.039,27	195.833,91
28	193.035,31	195.840,61
29	193.064,25	195.844,90
30	193.097,69	195.849,81
31	193.097,59	195.850,19

Aanpalende eigenaars

Kadastrale nr	Eigenaar
395 k2	Mertens Simon, Getreken 26, 2431 Laakdal
395 n2	Helsen Lodewijk, Getreken 28, 2431 Laakdal
395 r2	Pieters Melanien Verfstraet 1, 2431 Laakdal
395 l2	Mertens Theo, Frielandstraet 4, bus 38, 2660 Antwerpen
360 f	Soels Maria - Heylen Ludovicus, Getreken 24, 2431 Laakdal
395 s2	Van Echeelpoel Baudewijn, Getreken 30, 2431 Laakdal
395 w2	Oeyen Hendrik, Kabienstraet 9, 2431 Laakdal
394 e	Bloemen Andre - Hoos Rosalia, Kabienstraet 7, 2431 Laakdal
358a	Adriaenssen Luc - Vleugels Annita, Getreken 20, 2431 Laakdal
	Geyskens Maria, Getreken 22, 2431 Laakdal
	Beckers Roger, De Hegge 30, 2431 Laakdal
	La Pagnia Mariangela, Via Aronica 4, 94100 Enna (Italië)
	Beckers Sonia, Het Ven 42, 2400 Mol

mv: 21.47  
 x: 17.27  
 b: 20.00  
 c: 17.29  
 d: 20.41



**Legende**

[Symbol]	Zone voor oprichting eengezinswoning
[Symbol]	Zone voor oprichting carport(107 tot 12)
[Symbol]	Zone voor oprichting tumbergang
[Symbol]	Zone voor private tuinen
[Symbol]	zone in te lijven bij het openbaar domein van de gemeente Laakdal afdeling 1, sectie B, perceel 107 h2 en deel percelen 117, 115 h, 114 h, 114 k en 110 a
[Symbol]	ontwerpen rooilijn
[Symbol]	foto-aanduiding

Verkavelingsgegevens

Lotnr	Kadastrale gegevens	Oppervlakte
1	deel percelen 395 k2 en 395 n2	22a 79ca
2	deel percelen 395 k2 en 395 n2	22a 11ca
3	deel percelen 395 k2 en 395 n2	22a 72ca
4	395 r2 en 397 g	22a 84ca
5	deel percelen 395 r2, 395 r2 en 397 g	22a 02ca
6	deel percelen 395 r2 en 397 g	22a 88ca
7	deel percelen 395 n2	22a 23ca
8	deel percelen 395 k2 en 395 n2	22a 40ca
9	deel percelen 395 k2	22a 40ca
10	deel percelen 395 k2 en 395 l2	22a 40ca
11	deel percelen 395 r2 en 395 l2	22a 40ca
12	deel percelen 395 r2	22a 14ca
A	deel percelen 395 n2	227ca
B	deel percelen 395 r2	227ca
	395 n2, 395 r2 en 395 l2 over te dragen naar openbaar domein gemeente Laakdal	22a 88ca

Goedgekeurd door het schepencollege van Laakdal in zitting van 23 NOV. 2017

PROVINCIE ANTWERPEN  
 GEMEENTE LAAKDAL

VERKAVELING DONGENBLOK

Plannr: 1/1  
 Schaalt: 1/250

fiennaam: pleffie

Datum: 24/05/2017

Verkavelingsplan

Gasien en goedgekeurd door de gemeenteraad van Laakdal in zitting van op last

Namens de gemeenteraad

Oprichting: NOVUS  
 Scheepsdalelaan 60  
 8000 Brugge

IOK  
 Antwerpseweg 1  
 2440 Geel

De Secretaris  
 De Burgemeester

Verie Piefdorf  
 Projectingenieur

LANDMETEN  
 VERKEERSKUNDIG ADVIES  
 WEGEN EN RIJLINGEN

RODEKUISSRAAT 82/1  
 2260 Westerlo  
 Tel: 014/54.18.68

**IEDFORT**